

# APPROCHE A VUE

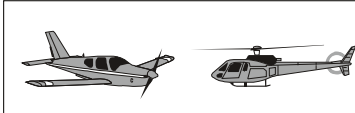
Visual approach

Ouvert à la CAP  
Public air traffic

CAP : circulation aérienne publique

# TOULOUSE FRANCAZAL

AD2 LFBF APP 01



APP Carte d'approche à vue  
Visual approach chart

ALT AD : 535 (20 hPa)

LAT : 43 32 57 N

LONG : 001 21 26 E

LFBF

VAR : 0° (10)

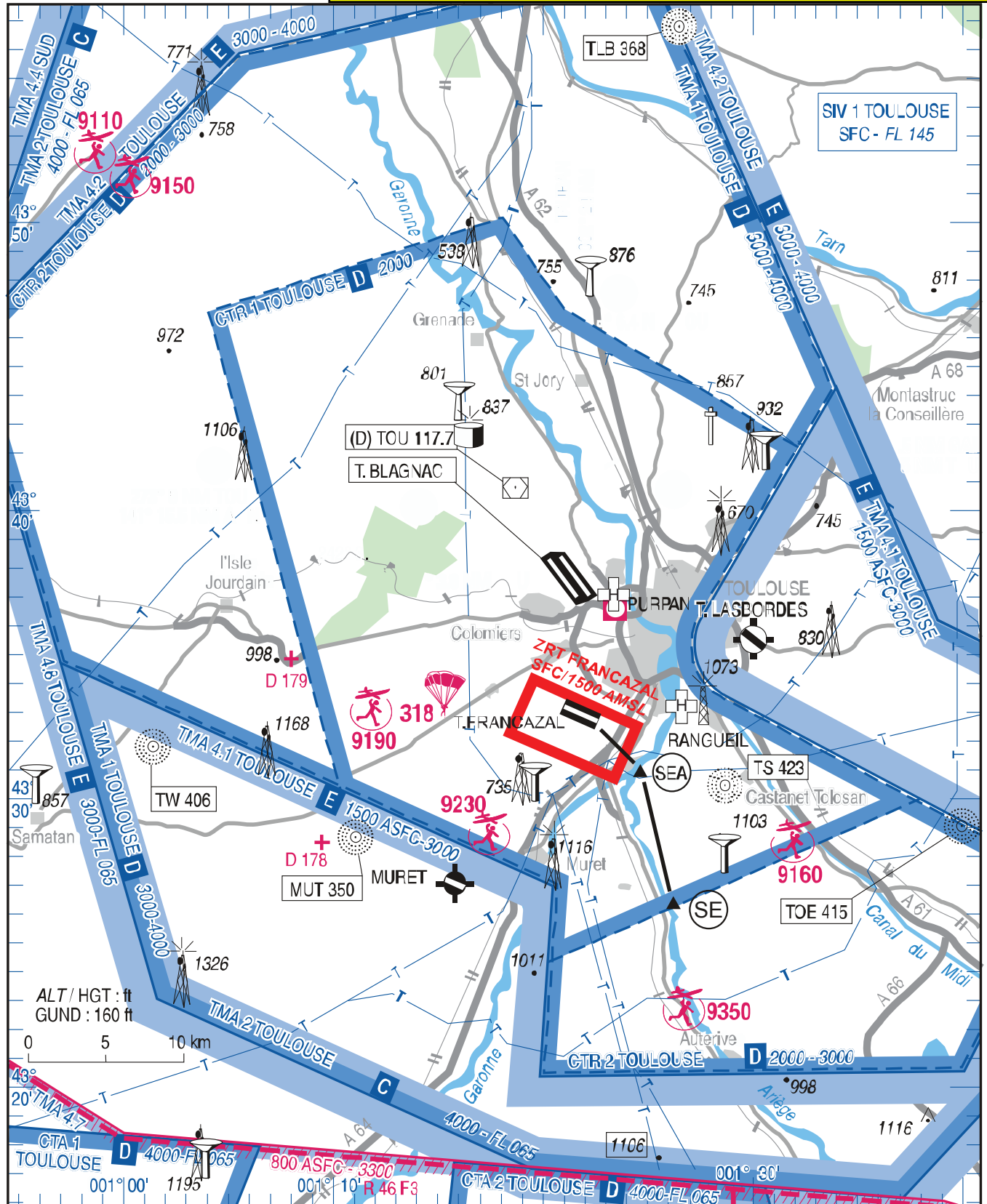
FIS : TOULOUSE Information 121.250

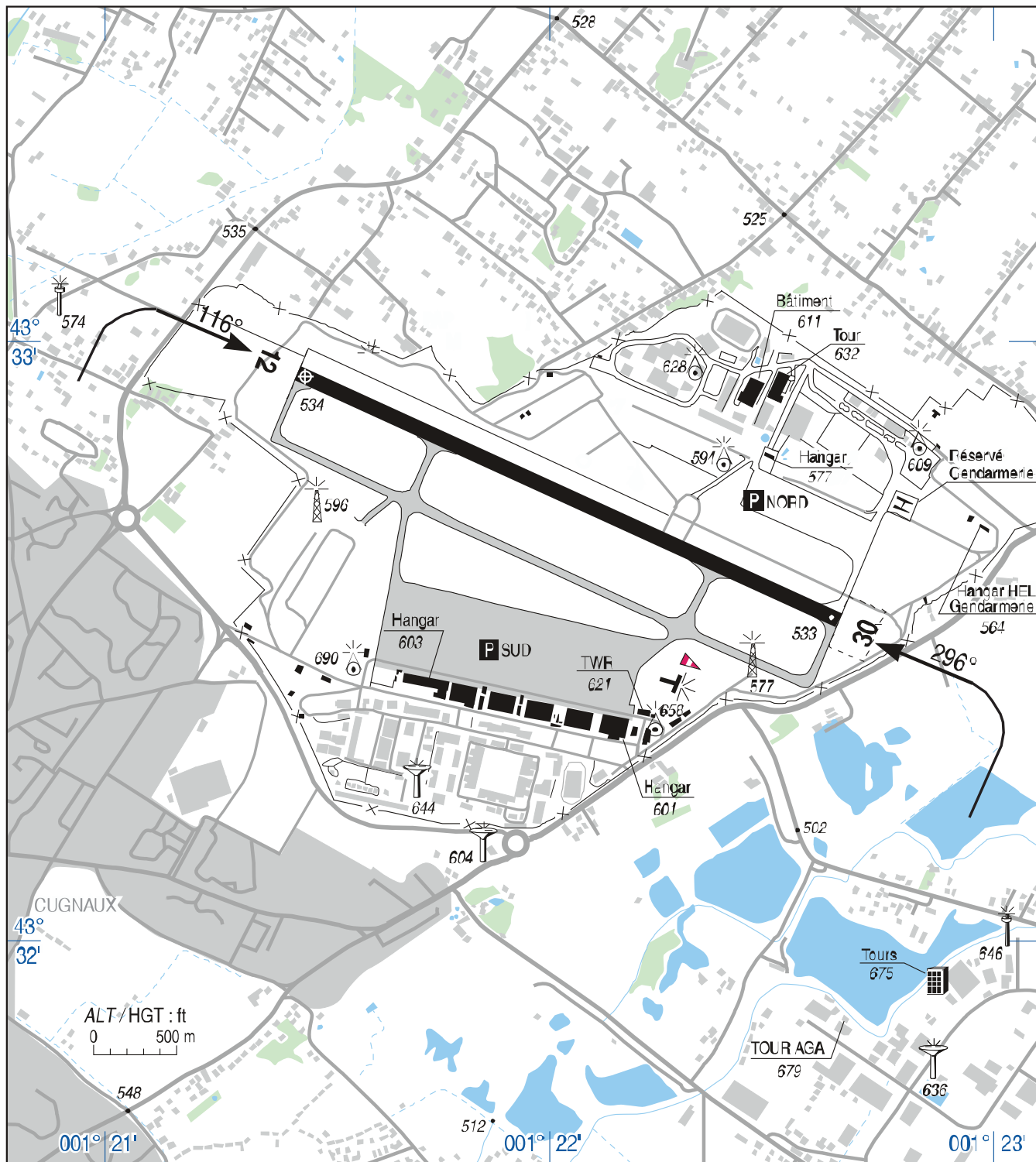
ATIS : BLAGNAC 123.125

AFIS : FRANCAZAL Information 118.4

FIS Service ou secteur d'information de vol Flight information service or sector  
AFIS Service d'information de vol d'aérodrome Aerodrome flight information service

ATIS Service automatique d'information de région terminale Automatic terminal information





RWY	QFU	Dimension <i>Dimension</i>	Nature <i>Surface</i>	Résistance <i>Strength</i>	TODA	ASDA	LDA
12	116	1800 x 45	Revêtu <i>Paved</i>	27I/-	1900	1800	1800
30	296				1900	1800	1800

**Balisage:** NIL

RWY Piste Runway / QFU Direction magnétique de la piste Magnetic orientation of runway  
 TODA Longueur utilisable au décollage Take-off distance available  
 ASDA Longueur utilisable pour l'accélération arrêt Accelerate stop distance available  
 LDA Longueur utilisable à l'atterrissage Landing distance available

AD Aérodrome  
ACFT Aéronef Aircraft  
TWY Voie de circulation Taxiway  
RWY Piste Runway

TOULOUSE FRANCAZAL  
AD2 LFBF TXT 01

### Conditions d'utilisation de l'aérodrome

L'AD est interdit au trafic commercial régulier et charter  
L'AD est réservé aux aéronefs basés ou ceux ayant reçu l'autorisation et les conditions d'utilisation par l'exploitant d'aérodrome.  
L'AD est ouvert provisoirement de jour (balisage inopérant) uniquement pendant les horaires AFIS.  
ACFT tous types : aucun vol d'entraînement n'est autorisé.  
L'AD est inutilisable hors TWY et RWY.  
L'AD est interdit aux ACFT sans radio.

**ZRT : zone réglementée temporaire**

### Conditions de pénétration de la ZRT FRANCAZAL

Reservée aux aéronefs au départ ou à destination de Toulouse Francazal possédant une autorisation de l'exploitant d'aérodrome

Contournement obligatoire pour tous les autres aéronefs sauf missions de sauvetage, assistance, police ou douanes.

457 mètres / mer  
295 mètres / sol

### Limites et horaires d'activation de la ZRT FRANCAZAL

- 43°32'24.59"N 001°18'28.80"E.
- 43°34'09.51"N 001°19'52.31"E
- 43°32'35.08"N 001°24'52.62"E
- 43°30'50.25"N 001°23'30.42"E

Limites verticales :  
SFC /1500 FT AMSL

SFC Surface (sol ou mer) Surface (ground or sea)  
AMSL Au dessus du niveau moyen de la mer Above  
mean sea level

La ZRT est active pendant HOR AFIS uniquement.

### Points de compte rendu VFR

VFR Règles de vol à vue Visual flight rules

Points de compte rendu : **SEA** / Pinsaguel → **SE** / Venerque

Carte d'approche

### Informations diverses / Miscellaneous

- 1 - **Situation / Location** : 4,3 km SW TOULOUSE (31-HAUTE GARONNE)
- 2 - **ATS** : HOR: LUN-DIM 0700-1700 AFIS ☎ +33 (0)5.33.07.48.84 ou +33 (0)6.85.75.02.15  
Extension possible avec PPR de 4 heures à demander à l'exploitant d'aérodrome
- 3 - **VFR de nuit / Night VFR** : Non agréé / Not approved  
ATS Services de la circulation aérienne Air traffic services  
VFR Règles de vol à vue Visual flight rules
- 4 - **Gestionnaire / Managing authority** : Société d'Exploitation de l'Aéroport de Toulouse Francazal
- 5 - **AVA** : DSAC/Sud  
AVA Administration de l'aviation civile Civil aviation authority
- 6 - **BRIA** : TOULOUSE BLAGNAC (voir / see GEN)  
BRIA Bureau régional d'information et d'assistance au vol  
Information and flight support Regional office
- 7 - **Préparation du vol / Flight preparation** : BRIA TOULOUSE BLAGNAC
- 8 - **MET** : NIL
- 9 - **Douanes / Customs** : NIL  
MET Météorologie Meteorological  
AVT Avitaillement Refuelling  
SSLIA Service de Sauvetage et de lutte contre l'incendie des aéronefs sur les  
aérodromes
- 10 - **AVT** : NIL
- 11 - **SSLIA**: Niveau 2
- 12 - **Péril animalier / wildlife strike hazard** : NIL
- 13 - **Hangars pour aéronefs de passage / Transient aircraft hangar** : NIL
- 14 - **Réparations / Repairs** : NIL
- 15 - **ACB** : NIL  
ACB Aéro-club Flying club