



Direction des Opérations

Service
de l'Information
Aéronautique

D S N A

BUREAU NOTAM INTERNATIONAL

☎ : 05 57 92 57 92
Fax : 05 57 92 57 99
RSFTA : LFFAYNYX
✉ : bni.sia@regis-dgac.net
Site SIA : <http://www.sia.aviation-civile.gouv.fr>

**SUP AIP
006/11**

Date de publication : 20 JAN

LIEU : Aérodrome de Toulouse Franczal (LFBF)

VALIDITE : Du 03 février au 31 décembre 2011

OBJET : Ouverture à la CAP de l'aérodrome

CAP : circulation aérienne publique

ANNULE LE SUP AIP 120/10 RECONDUIT PAR LE NOTAM B7657/10

Ouverture à la circulation aérienne publique de l'aérodrome de Toulouse Franczal, soumise aux conditions décrites en annexes.

Cette information à caractère permanent sera reprise dans un BMJ ultérieur.

APPROCHE A VUE
Visual approach

Ouvert à la CAP
Public air traffic

TOULOUSE FRANCAZAL
AD2 LFBF APP 01



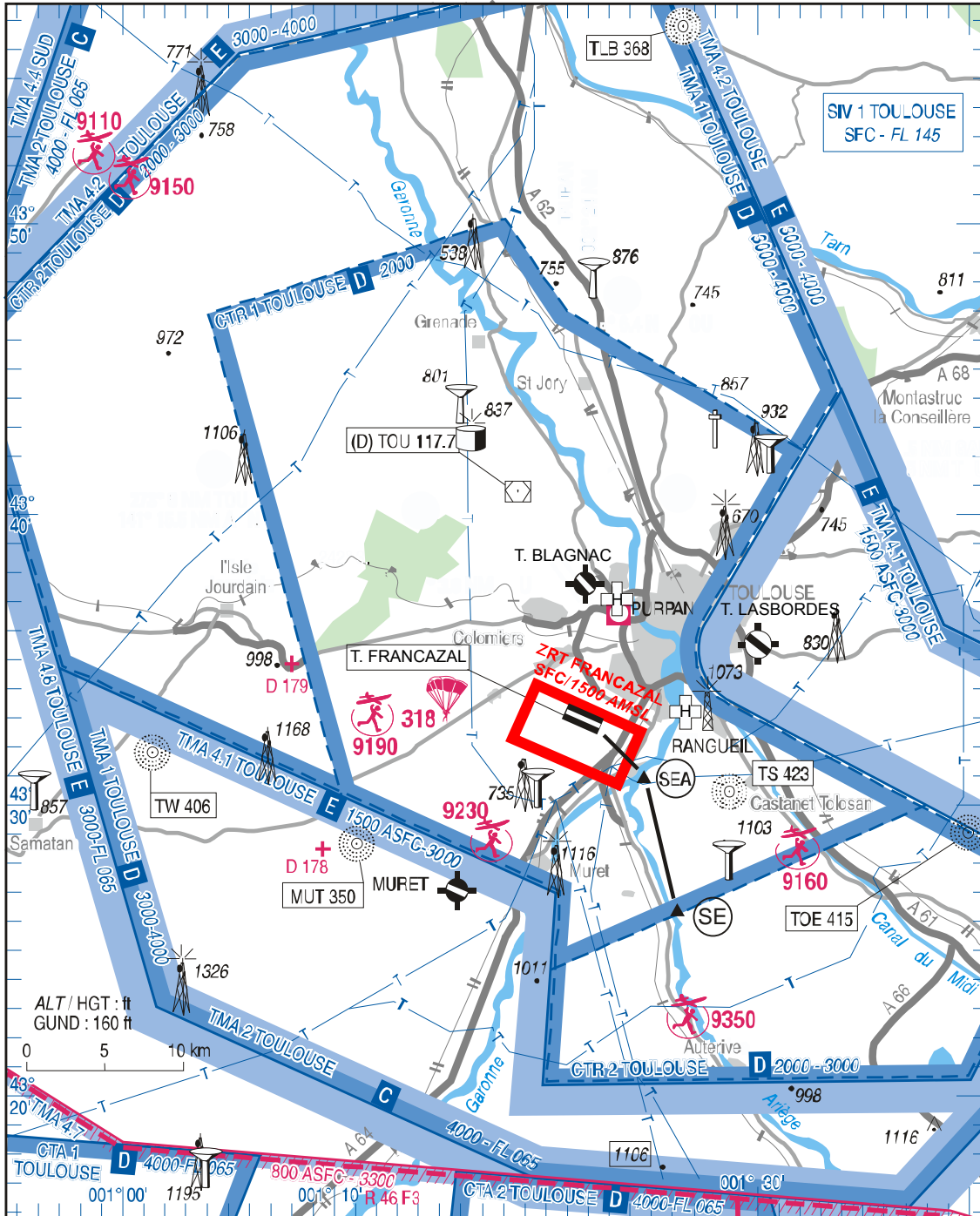
APP Carte d'approche à vue

ALT AD : 535 (20 hPa)
LAT : 43 32 57 N
LONG : 001 21 26 E

LFBF
VAR : 0° (10)

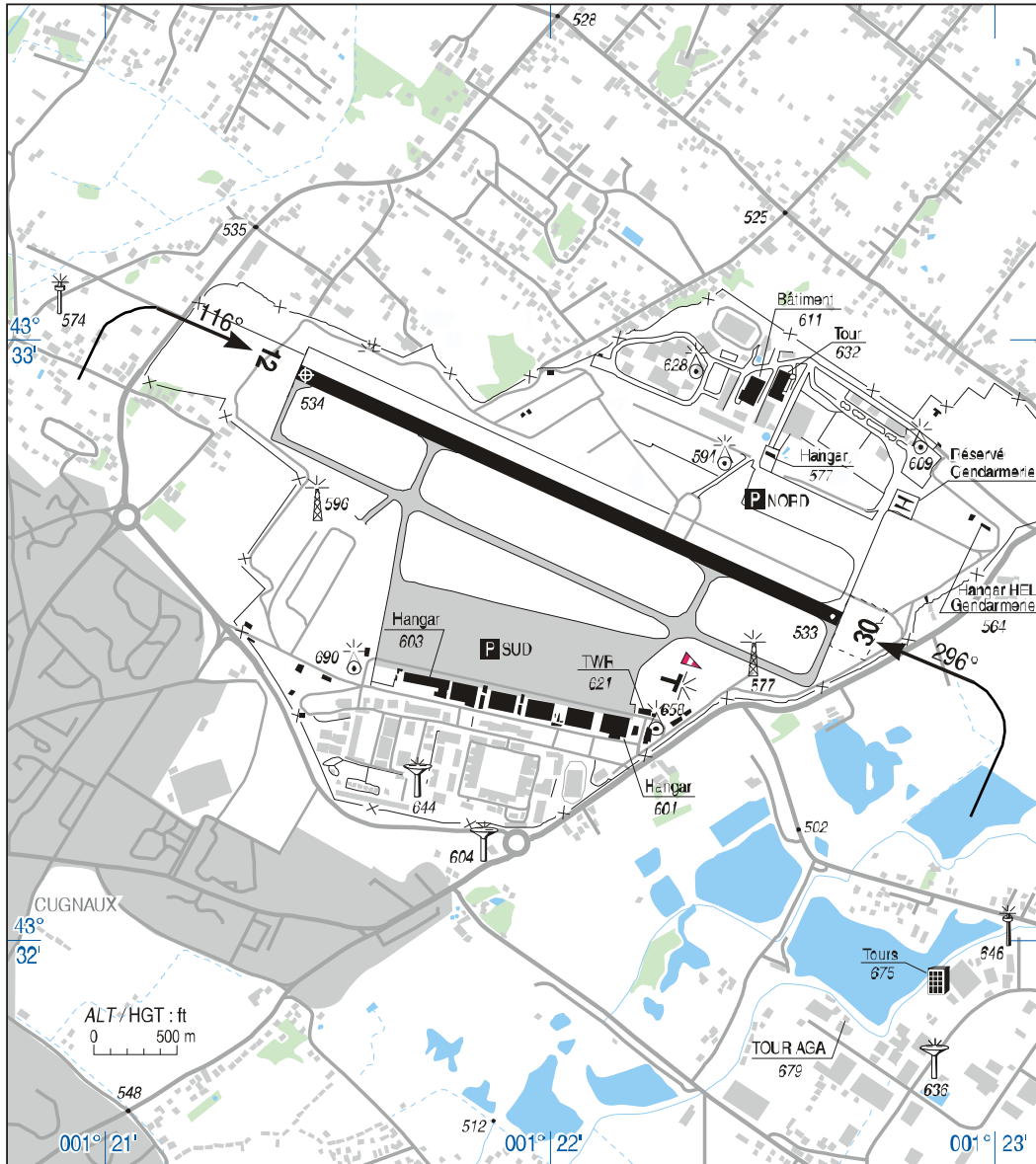
FIS : TOULOUSE Information 121.250
ATIS : BLAGNAC 123.125
AFIS : FRANCAZAL Information 118.4

FIS Service ou secteur d'information de vol
AFIS Service d'information de vol d'aérodrome
ATIS Service automatique d'information de région terminale



TOULOUSE FRANCAZAL
AD2 LFBF ATT 01

ATTERRISSAGE A VUE
Visual Landing



RWY	QFU	Dimension Dimension	Nature Surface	Résistance Strength	TODA	ASDA	LDA
12	116	1800 x 45	Revêtue Paved	27I/-	1800	1800	1800
30	296				1800	1800	1800

Balisage: NIL

RWY Piste (Runway)
QFU Direction magnétique de la piste
TODA Longueur utilisable au décollage
ASDA Longueur utilisable pour l'accélération arrêt
LDA Longueur utilisable à l'atterrissage

TOULOUSE FRANCAZAL
AD2 LFBF TXT 01

Conditions d'utilisation de l'aérodrome

L'AD est interdit au trafic commercial régulier et charter
L'AD est réservé aux aéronefs basés ou ceux ayant reçu l'autorisation et les conditions d'utilisation par l'exploitant d'aérodrome.
L'AD est ouvert provisoirement de jour (balisage inopérant) uniquement pendant les horaires AFIS.
L'AD est interdit aux vols d'entraînement de l'aviation légère et sportive.
L'AD est inutilisable hors TWY et RWY
L'AD est interdit aux ACFT sans radio.

AD Aérodrome
TWY Voie de circulation (Taxiway)
RWY Piste (Runway)
ACFT Aéronef Aircraft

Conditions de pénétration de la ZRT FRANCAZAL

ZRT zone réglementée temporaire

Réservée aux aéronefs au départ ou à destination de Toulouse Franczal possédant une autorisation de l'exploitant d'aérodrome.
Contournement obligatoire pour tous les aéronefs sauf missions de sauvetage, assistance, police ou douanes.
Contact radio obligatoire.

ZRT
Coordonnées géographiques
- 43°32'24.59"N 001°18'28.80"E.
- 43°34'09.51"N 001°19'52.31"E
- 43°32'35.08"N 001°24'52.62"E
- 43°30'50.25"N 001°23'30.42"E
Limites verticales :
SFC /1500 FT AMSL
soit 295 mètres / sol

Horaires d'activation de la ZRT FRANCAZAL

La ZRT est active pendant HOR AFIS uniquement.

Points de compte rendu VFR

Point de compte rendu : SEA/ Pinsaguel

SE/ Venerque

VFR Règles de vol à vue (Visual flight rules)

Points de la carte d'approche

Informations diverses / Miscellaneous

- 1 - Situation / Location : 4,3 km SW TOULOUSE (31-HAUTE GARONNE)
- 2 - ATS : HOR: LUN-DIM 0700-1700 AFIS ☎ +33 (0)5.33.07.48.84 ou +33 (0)6.85.75.02.15
Extension possible avec PPR de 4 heures à demander à l'AFIS
- 3 - VFR de nuit / Night VFR : Non agréé / Not approved
- 4 - Gestionnaire / Managing authority : Société d'Exploitation de l'Aéroport de Toulouse Franczal
AFIS ☎ +33 (0)5.33.07.48.84 ou +33 (0)6.85.75.02.15
- 5 - AVA : DSAC/Sud
- 6 - BRIA : TOULOUSE BLAGNAC (voir / see GEN)
- 7 - Préparation du vol / Flight preparation : BRIA TOULOUSE BLAGNAC
- 8 - MET : NIL
- 9 - Douanes / Customs : NIL
- 10 - AVT : NIL
- 11 - SSLIA: Niveau 2
- 12 - Péril animalier / wildlife strike hazard : NIL
- 13 - Hangars pour aéronefs de passage / Transient aircraft hangar : NIL
- 14 - Réparations / Repairs : NIL
- 15 - ACB : NIL

ATS Services de la circulation aérienne
VFR Règles de vol à vue
AVA Administration de l'aviation civile
BRIA Bureau régional d'information et d'assistance au vol
MET Météorologie
AVT Avitaillement
SSLIA Service de Sauvetage et de lutte contre l'incendie des aéronefs sur les aérodromes
ACB Aéro-club