

AD 2.LFBF		
AD 2 LFBF APP 01	AD 2 LFBF ATT 01	AD 2 LFBF TXT 01
AD 2 LFBF TXT 02		

APPROCHE A VUE

Visual approach

Ouvert à la CAP
Public air traffic
05 APR 12

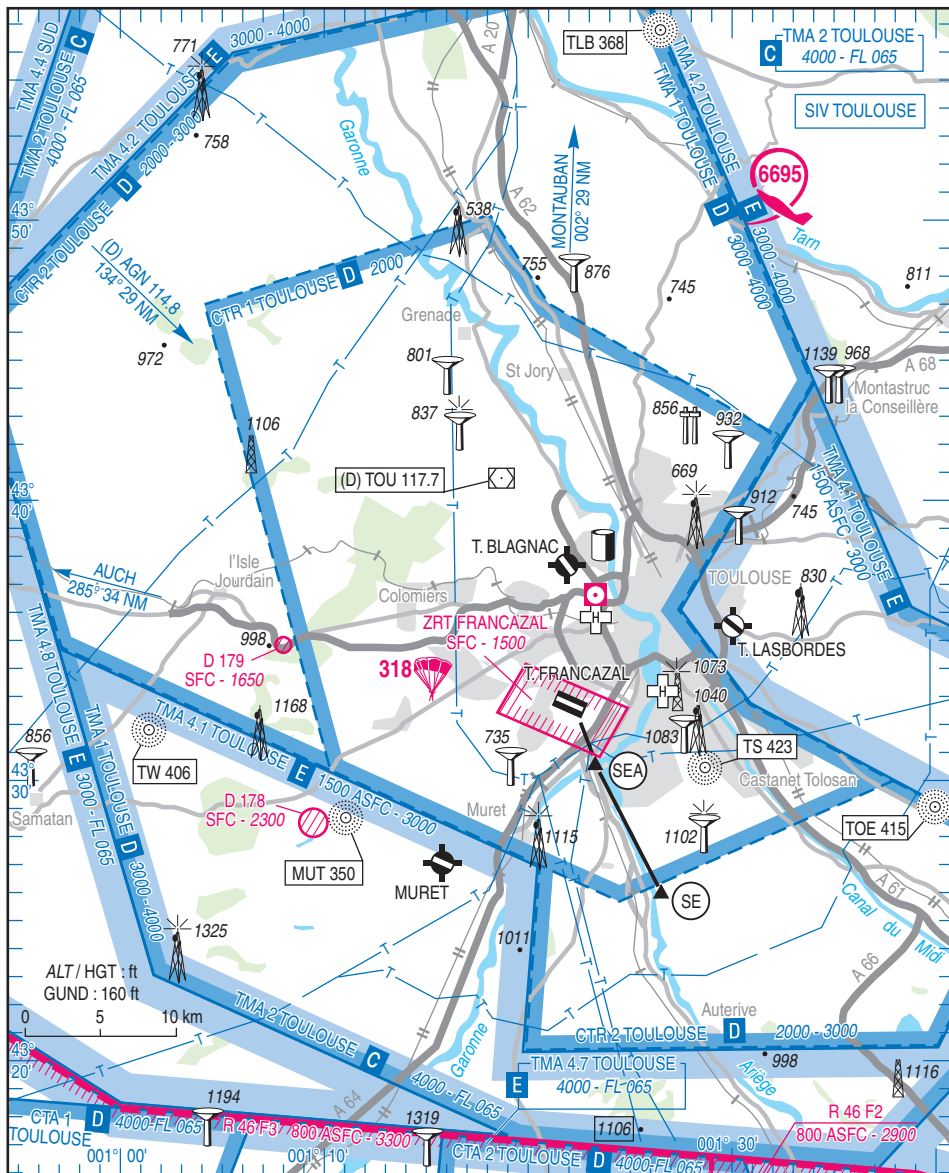
TOULOUSE FRANCAZAL

AD2 LFBF APP 01

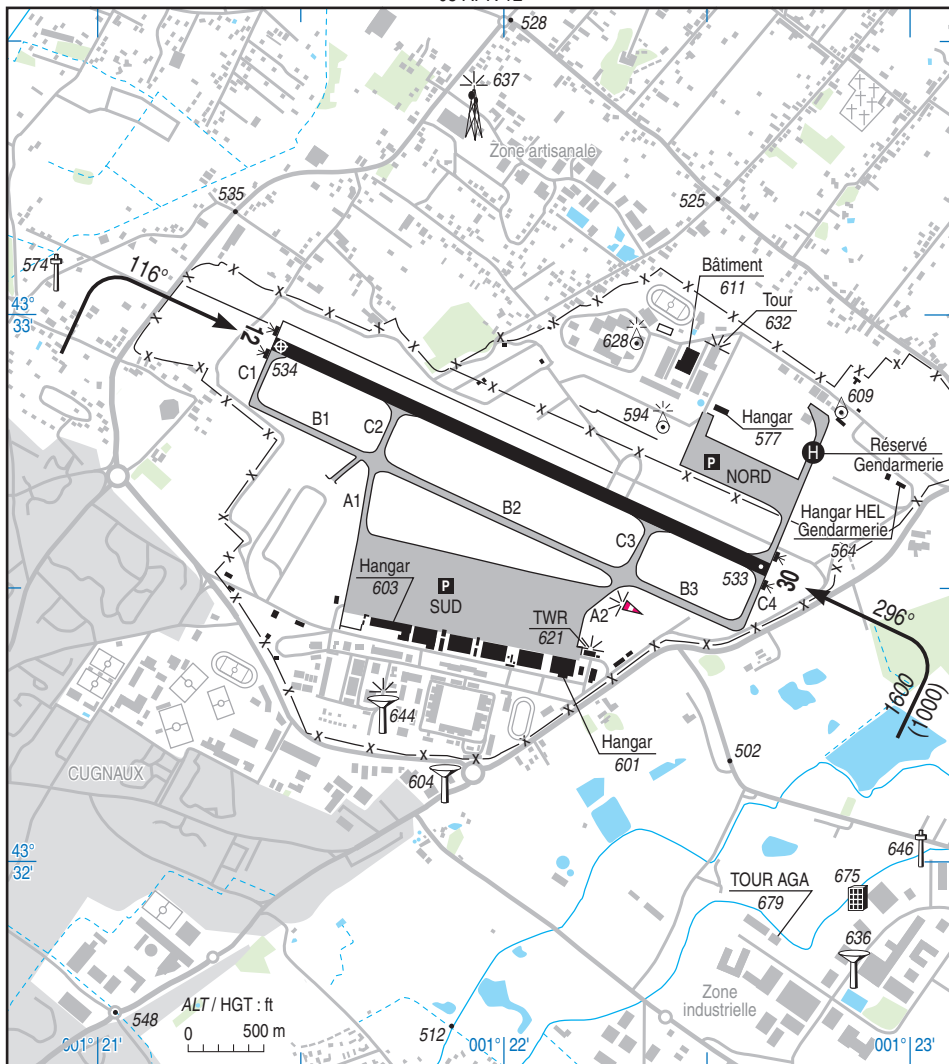
	ALT AD : 535 (20 hPa) LAT : 43 32 57 N LONG : 001 21 26 E	LFBF VAR : 0° (10)
---	--	------------------------------

ATIS : BLAGNAC 123.125

AFIS : FRANCAZAL Information 118.8



05 APR 12



RWY	QFU	Dimensions <i>Dimension</i>	Nature <i>Surface</i>	Résistance <i>Strength</i>	TODA	ASDA	LDA
12 30	116 296	1800 x 45	Revêtue <i>Paved</i>	40 F/B/W/T	1800 1800	1800 1800	1800 1800

Aides lumineuses :
RWY 12/30 : HI

Lighting aids :
RWY 12/30 : LIH

TOULOUSE FRANCAZAL

Consignes particulières / Special instructions
Conditions générales d'utilisation de l'AD

AD interdit au trafic commercial régulier et charter.

AD réservé aux aéronefs basés ou ceux ayant reçu l'autorisation et les conditions d'utilisation par l'exploitant d'aérodrome.

← AD ouvert uniquement pendant les horaires AFIS.

AD interdit aux vols d'entraînement de l'aviation légère et sportive.

AD réservé aux ACFT munis de radio.

Procédures et consignes particulières

Roulage interdit hors RWY et TWY.

- Points de compte rendu

Points	Coordonnées Coordinates	Noms Names
SEA	43°30'42"N - 001°23'15"E	Pinsaguel
SE	43°26'00"N - 001°26'33"E	Venerque

← Conditions de pénétration ZRT FRANCAZAL :

Réservée aux aéronefs au départ ou à destination de TOULOUSE FRANCAZAL possédant une autorisation de l'exploitant d'aérodrome.

Contournement obligatoire pour tous les autres aéronefs sauf pour missions de sauvetage, assistance, police ou douane.

Horaires

HOR AFIS uniquement.

General AD operating conditions

AD prohibited to regular commercial traffic and charter.

AD reserved to ACFT based or authorized by AD operator.

AD open during AFIS HOR only.

No training flight authorized for light and sport aviation

AD reserved for radio-equipped ACFT

Procedures and special instructions

Taxiing prohibited except on RWY and TWY.

- Reporting points

ZRT FRANCAZAL operating conditions.

Reserved to ACFT from and to TOULOUSE FRANCAZAL with an authorization from AD manager.

For all others, compulsory avoidance except for rescue, police and customs operations.

HOR

Only during AFIS HOR.

TOULOUSE FRANCAZAL

Informations diverses / Miscellaneous

HIV + 1 HR / WIN + 1 HR

Les informations de source **non DGAC** de cette rubrique sont communiquées sous toute réserve.
Non DGAC information in this document is communicated with all reserve.

- 1 - **Situation / Location** : 4,3 km SW Toulouse (31-Haute Garonne).
- 2 - **ATS** : AFIS : LUN-VEN / *MON-FRI* : 0600-1600,
SAM-DIM / *SAT-SUN* : 0700-1700.
TEL : 05 34 51 24 30.
Extension possible sur PPR AFIS PN 4 HR.
Possible extension or PPR AFIS PN 4 HR.
TEL : 05 34 51 24 30
- ← 3 - **VFR de nuit / Night VFR** : Agréé avec limitations (PPR PN 24 HR auprès de l'exploitant et réservé uniquement aux ACFT des services de l'Etat et des usagers basés).
Approved with limitations (PPR PN 24 HR from AD operator and reserved only for State's services ACFT and home-based users).
- 4 - **Exploitant d'aérodrome / AD operator** : Société d'Exploitation de l'Aéroport de Toulouse Francazal
TEL AFIS
- 5 - **AVA** : DSAC/Sud.
- 6 - **BRIA** : TOULOUSE (voir / see GEN).
- 7 - **Préparation du vol / Flight preparation** : Acheminement PLN VFR / *Addressing VFR FPL* : voir / see GEN 12.
- 8 - **MET** : VFR: voir / see GEN VAC ; IFR: voir / see GEN 3.5 ; Station: NIL.
- ← 9 - **Douanes, Police / Customs, Police** : voir / see NOTAM.
- ← 10 - **AVT** : Carburants / *Fuel* : 100 LL - Jet A1
Station automatique, carte BP / *Automatic dispenser, BP card.*
- ← 11 - **SSLIA** : Niveau 5 / *Level 5* : LUN-VEN / *MON-FRI* : HOR ATS
(extension possible niveau 5 PPR PN 24 HR / *possible extension of level 5 PPR PN 24 HR*)
Niveau 2 / *Level 2* : SAM, DIM, JF / *SAT, SUN, HOL* HOR ATS
- 12 - **Péril animalier / Wildlife strike hazard** : Occasionnel / *Random* . HOR ATS.
- 13 - **Hangars pour aéronefs de passage / Transient aircraft hangars** : O/R.
- 14 - **Réparations / Repairs** : NIL.
- 15 - **ACB** : NIL.