

# Aéroport Toulouse Francazal

7 novembre 2023

Réunion riverains - **Activité aéroindustrielle**



Un projet  
réussi de  
reconversion  
d'une base  
aérienne



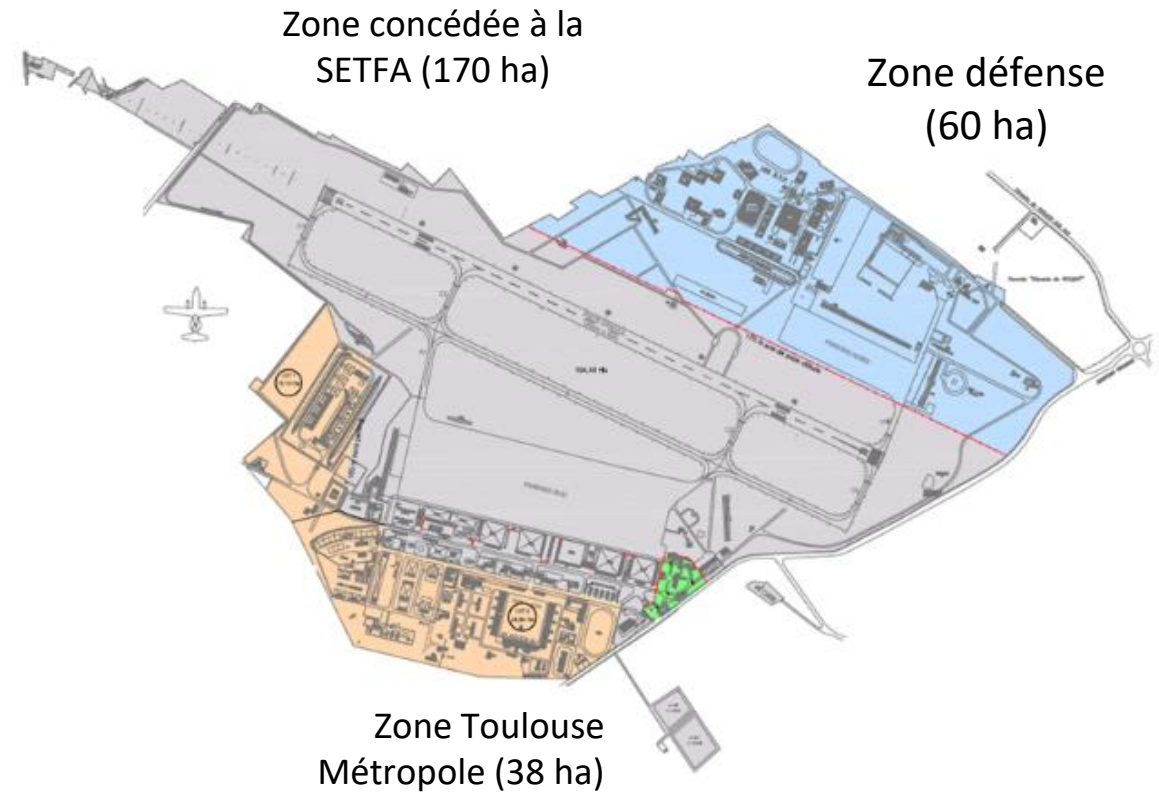
# La redynamisation du site par l'implantation d'activités variées

- **L'activité aérienne**

Une infrastructure permettant l'accueil de tout appareil jusqu'à la gamme A320 et Beluga ST en vols non commerciaux

- **L'activité industrielle**

- Aéronautique
- Innovation



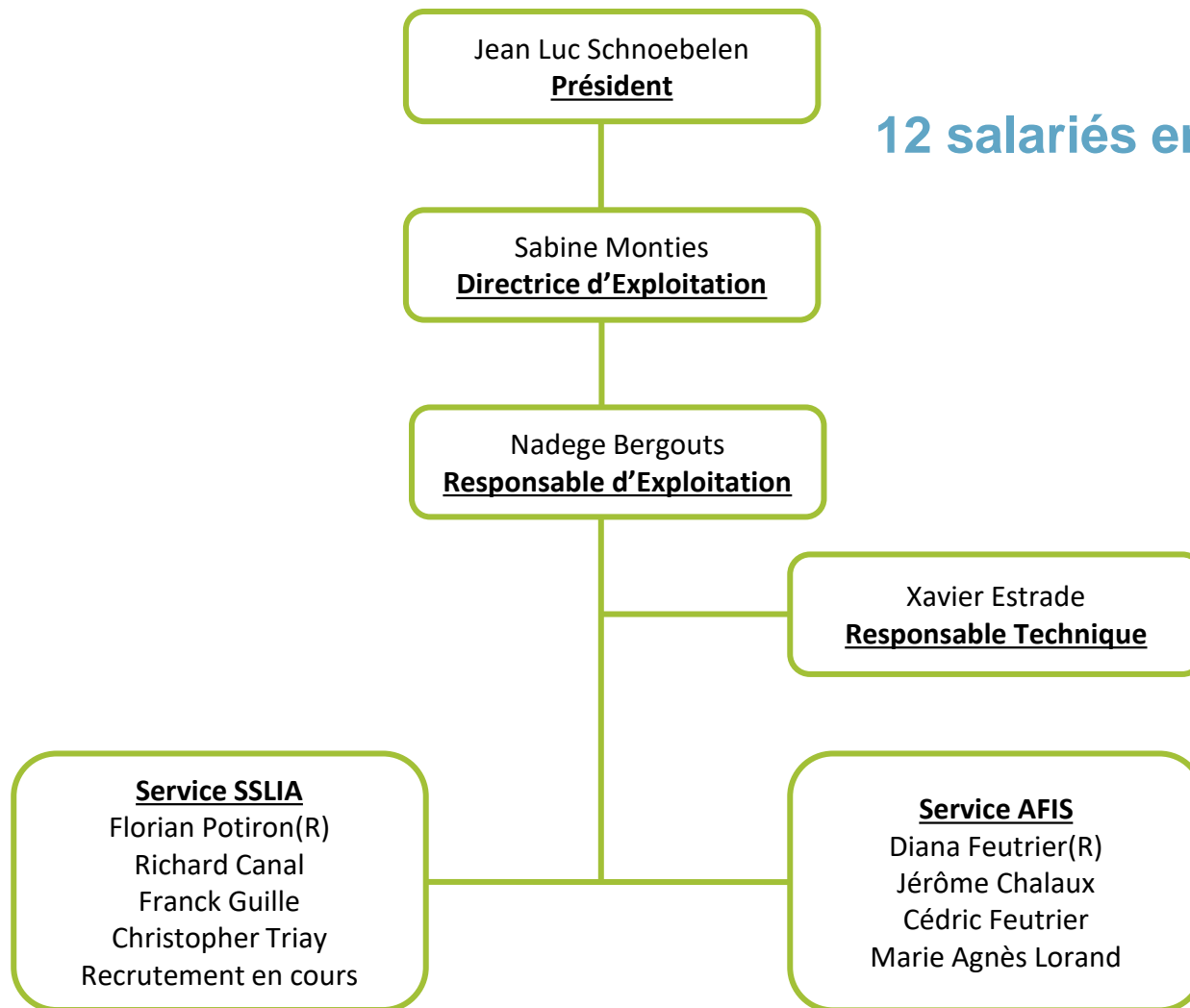
La structure  
d'exploitation

Une équipe à votre service



# Organisation de l'équipe

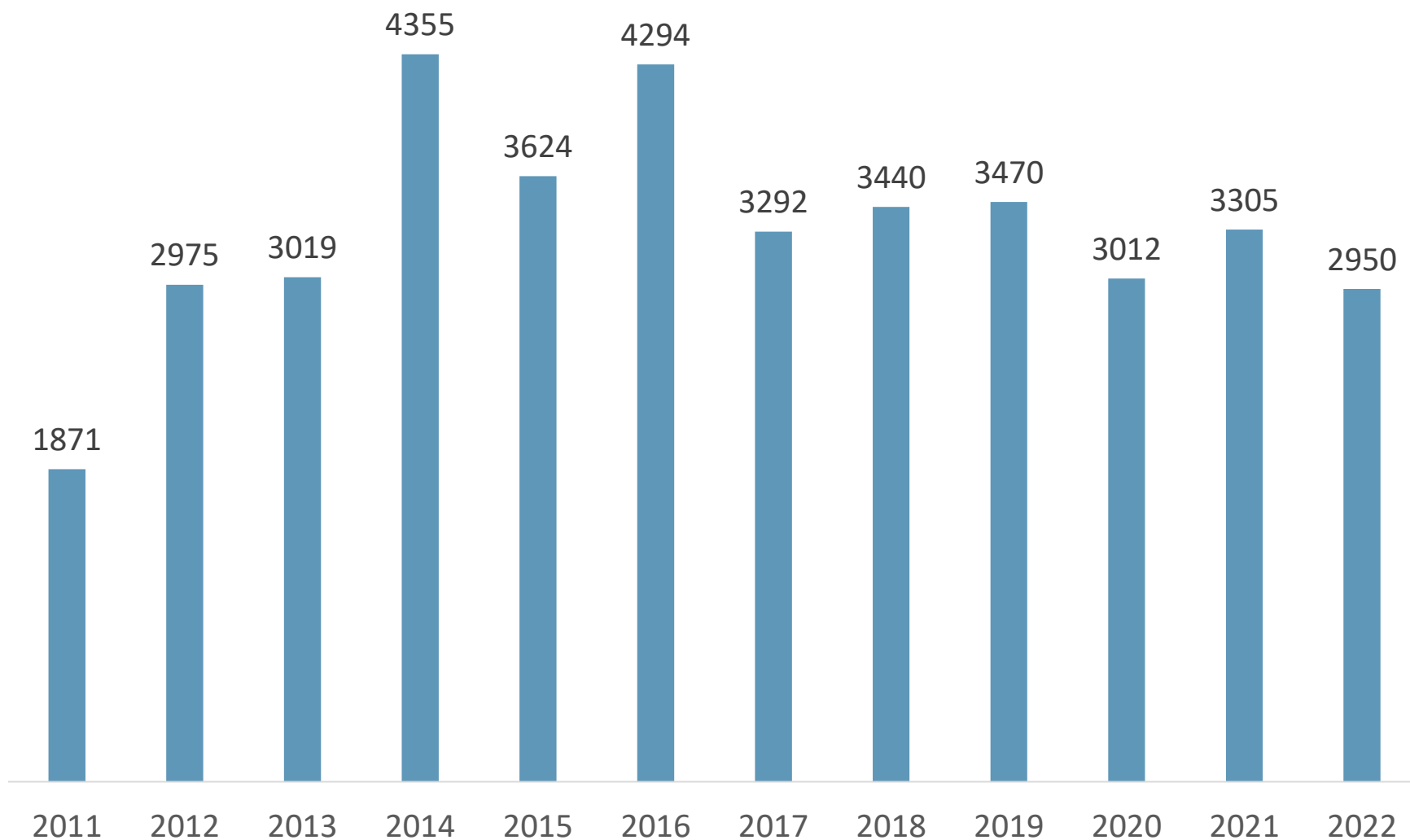
12 salariés en CDI sur le site



# Statistiques et trafics

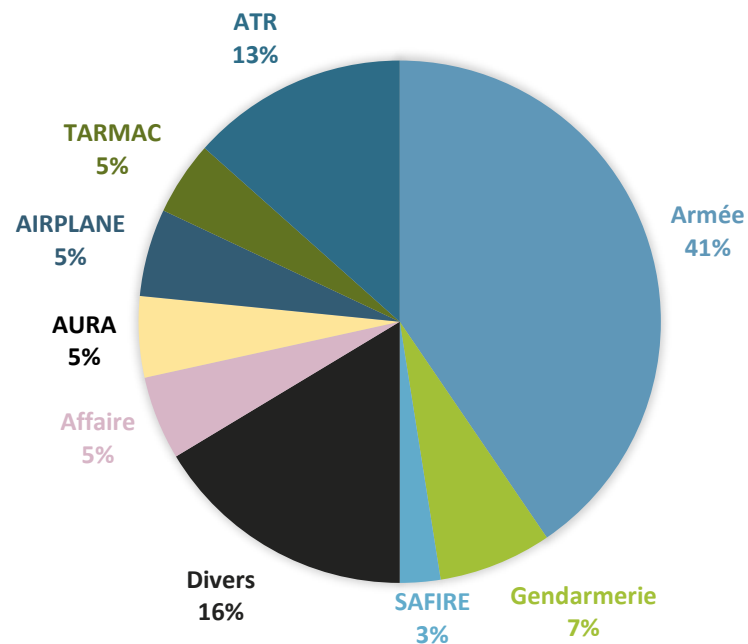


# Un trafic constant depuis 2012



# Des activités aéronautiques principalement portées par les armées

- Etat : 50 % des mouvements
- Aéro-industries : 28%
- Aviation générale : 16%
- Aviation d'affaires : 5%

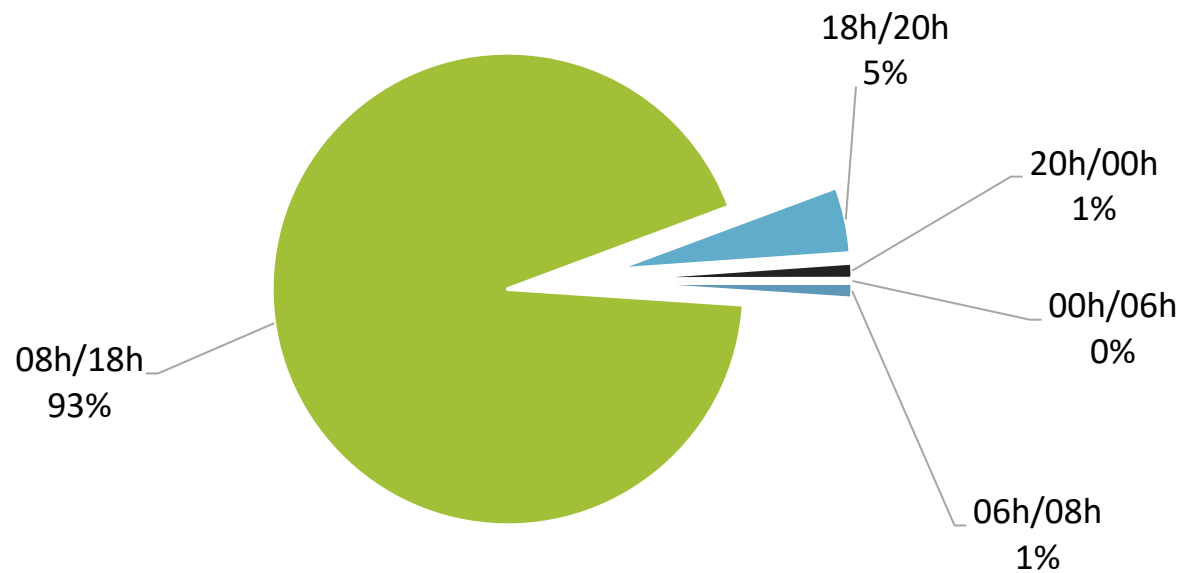


# Typologie des mouvements

	2012	2013	2014	2015	2016	2017	2018	2019	2020	2021	2022
Armée	1547	1234	2071	1449	1425	1393	1513	1354	1632	1583	1194
Gendarmerie	570	494	486	425	423	330	300	357	190	236	207
SAFIRE	152	186	139	130	92	126	97	141	97	119	74
Générales	502	828	1367	1218	1762	674	834	649	209	336	483
Affaire	28	28	124	175	254	252	85	153	140	195	153
ASIM	176	249	193	227	156	111	5	0	0	0	0
ACIA / AURA	0	0	0	0	0	0	0	4	60	227	148
AIRPLANE	0	0	0	0	69	88	147	110	95	91	160
TARMAC	0	0	0	0	6	6	37	114	97	143	135
ATR	0	0	0	0	124	312	422	588	492	375	396
<b>TOTAL</b>	<b>2 975</b>	<b>3 019</b>	<b>4 380</b>	<b>3 624</b>	<b>4 311</b>	<b>3 292</b>	<b>3 440</b>	<b>3 470</b>	<b>3 012</b>	<b>3 305</b>	<b>2 950</b>



# Répartition horaires des mouvements

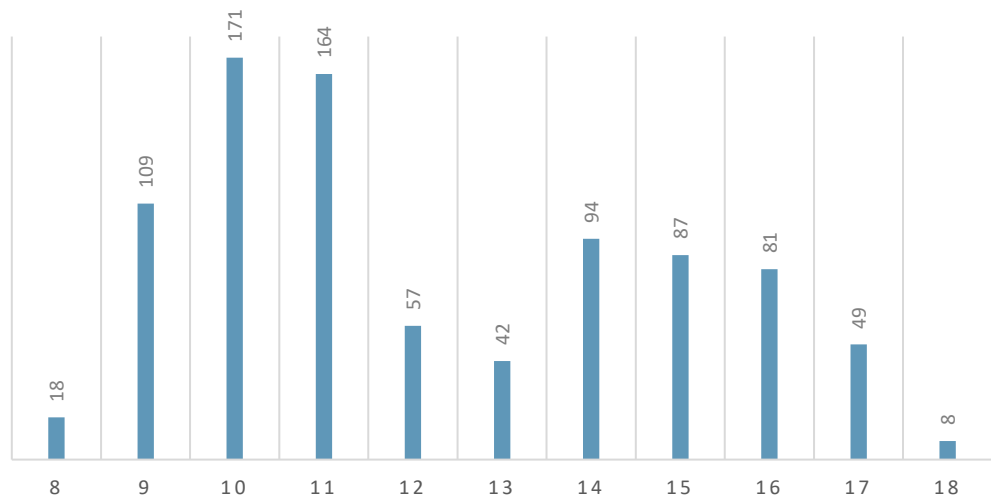


■ 06h/08h ■ 08h/18h ■ 18h/20h ■ 20h/00h ■ 00h/06h

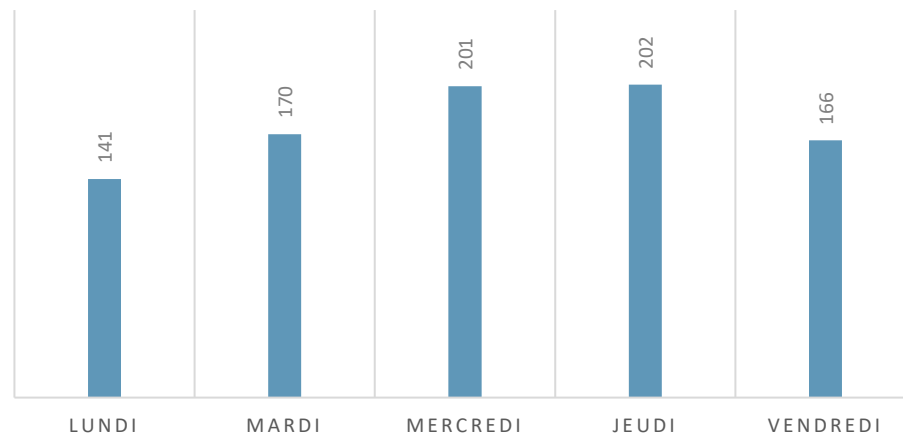


# Les essais moteurs

2022 RÉPARTITION DES ESSAIS MOTEURS  
PAR HEURE DU JOUR



2022 RÉPARTITION DES ESSAIS MOTEURS PAR  
JOURNÉE



	2017	2018	2019	2020	2021	2022
Nbr d'essais moteurs	728	701	1024	1003	1172	880



# Nos engagements environnementaux



# Nos engagements environnementaux (1/2)

Le groupe EDEIS s'est engagé dans une démarche environnementale déclinée en plusieurs thématiques. L'aéroport de Toulouse Francazal a souhaité s'inscrire dans chacune d'entre elles.

## - Transition et efficacité énergétique

- Dès 2021, suivi d'indicateurs afin de connaître notre consommation énergétique et d'être en capacité de piloter cette dernière
- Passage à l'éclairage LED et système de détection sur l'aérogare en 2022, le SSLIA et les parties communes gérées par la SETFA seront déployés 2023
- Mai 2022, mise en service de bornes de recharges véhicules électriques sur le parking de l'aéroport
- Réalisation de diagnostics énergétiques en 2023

## - Gestion de nos émissions de gaz à effet de serre

- Janvier 2023, obtention du niveau ACA 3 (Airport Accreditation Carbon), programme de certification en matière de gestion carbone

## - Décarbonation de l'aviation

- Mise en place en 2024 d'un approvisionnement SAF



# Nos engagements environnementaux (2/2)

- Préservation de la faune et de la flore
  - Mise en place de ruches en 2020
  - Diagnostics écologiques en 2021 et 2022 dans le cadre des projets de développements
  - Suppression des produits phytosanitaires en 2022
  - Lancement d'un diagnostic de biodiversité en 2023
- Gestion du sol, de l'eau et de l'air
  - Analyse annuelle de la qualité de l'eau et des rejets
  - Mesures acoustiques en 2021 pour évaluation du PEB
  - Mise en place de capteurs de mesures de la qualité de l'air en 2022 et 2023, rapport en attente
- Suivi des évènements environnementaux
  - Mise en place en 2021 d'un process de signalement d'évènements environnementaux lorsque ces derniers sont constatés. Ces signalements permettent de sensibiliser l'ensemble des acteurs de la plateforme pour contenir les éventuelles pollutions au plus près de leurs sources et former leurs collaborateurs aux bonnes conduites à tenir. Quatre évènements ont été signalés sur l'année 2021, un en 2022 et sept en 2023



# Les acteurs aéroindustriels



# Les acteurs aéroindustriels



FRANCAZAL

Merci pour votre attention





Siège social :  
19, boulevard Paul Vaillant Couturier – 94200 Ivry-sur-Seine  
Tél. : +33 (0)1 56 20 50 00 – Fax : +33 (0)1 56 20 50 10  
[www.edeis.com](http://www.edeis.com)

